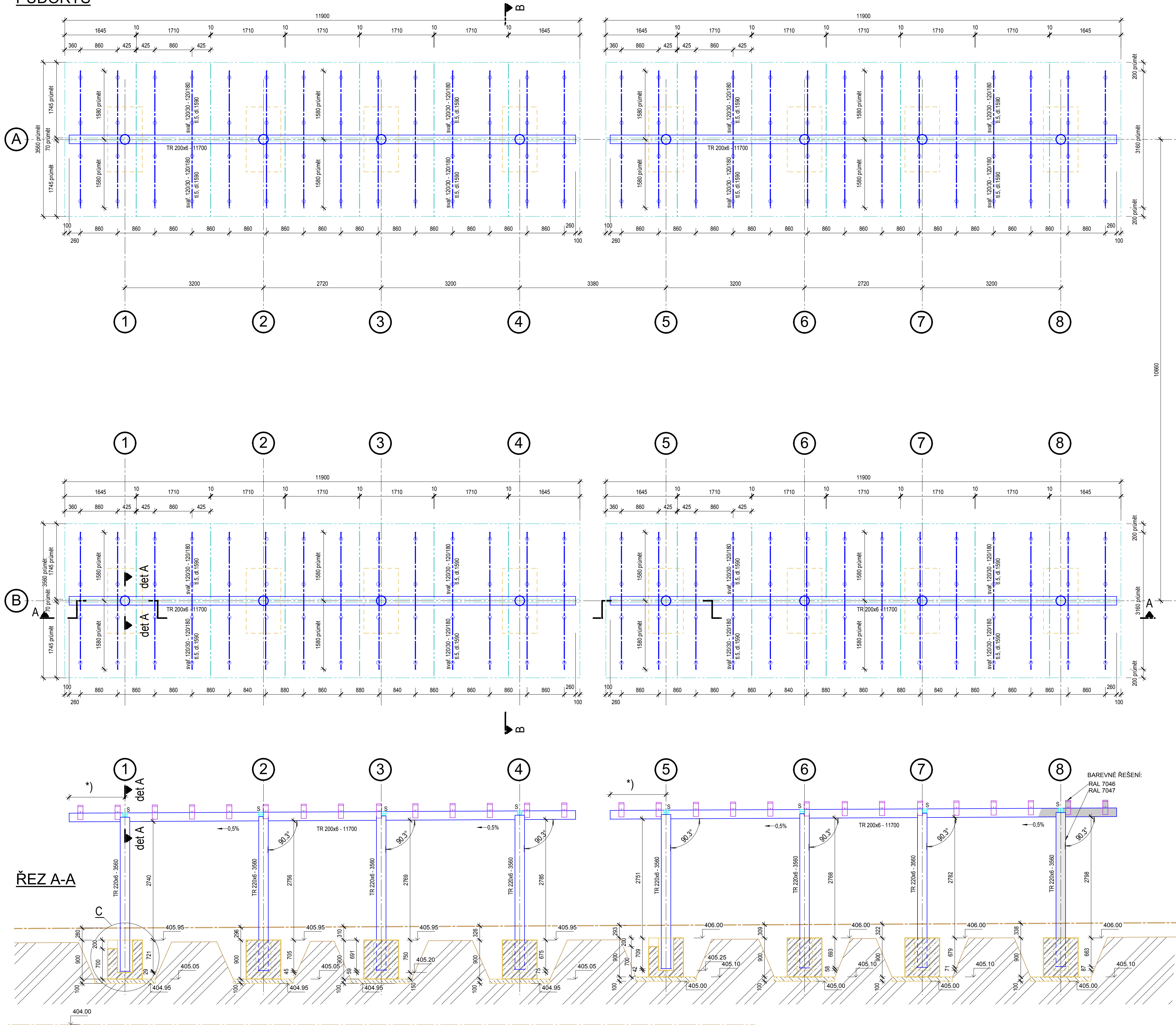


PŮDORYS

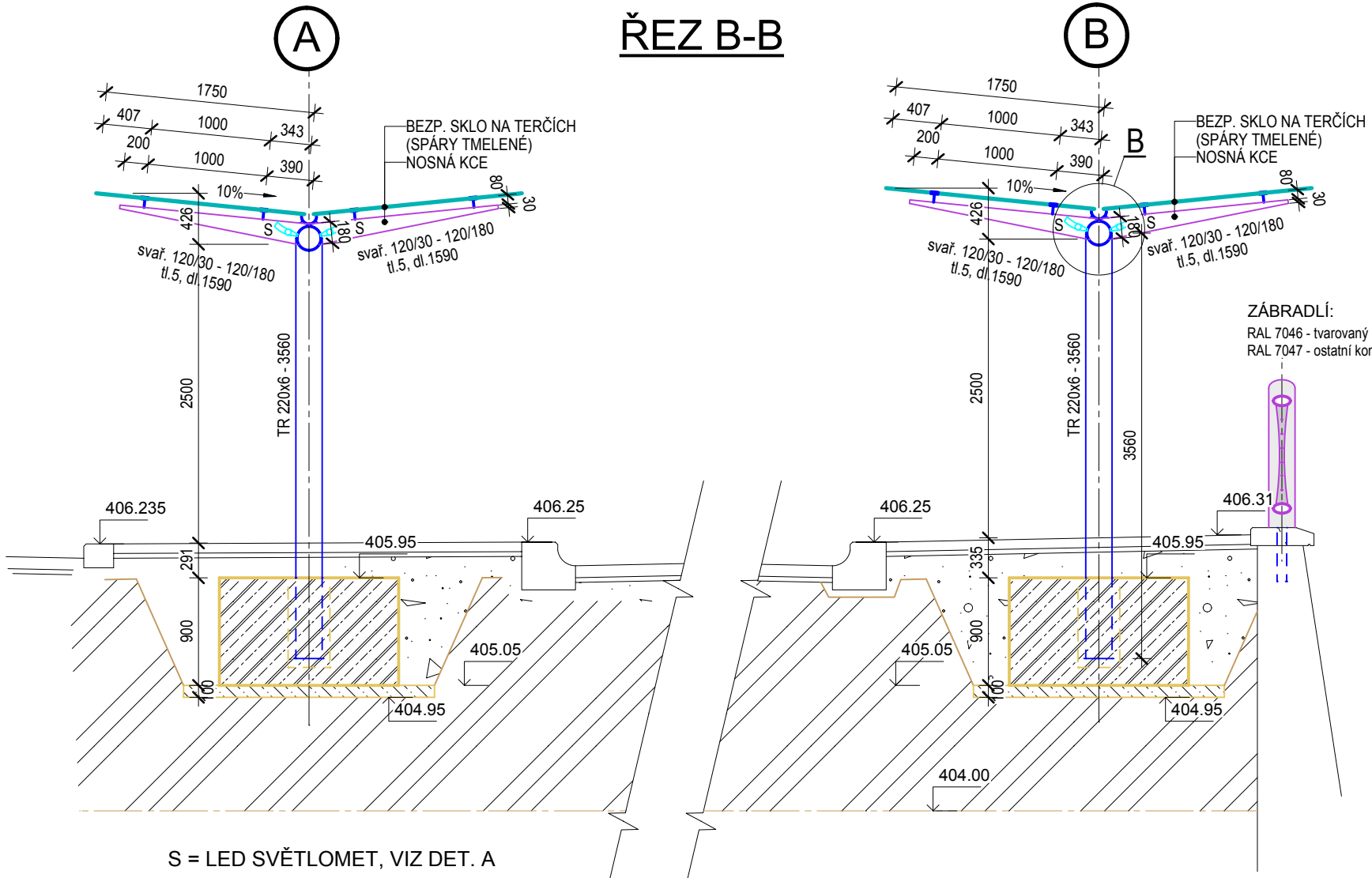


ŘEZ A-A

\*) VE VYZNAČENÉM ÚSEKU MUSÍ MÍT OSAZENÍ ŽLABOVÝCH HÁKŮ OPAČNÝ SPÁD 0,5%, TEDY 1% VŮČI PODÉLNĚ OSE HLAVNÍ TRUBKOVÉ PŘÍČLE  
S = LED SVĚTLOMET, VIZ DET. A

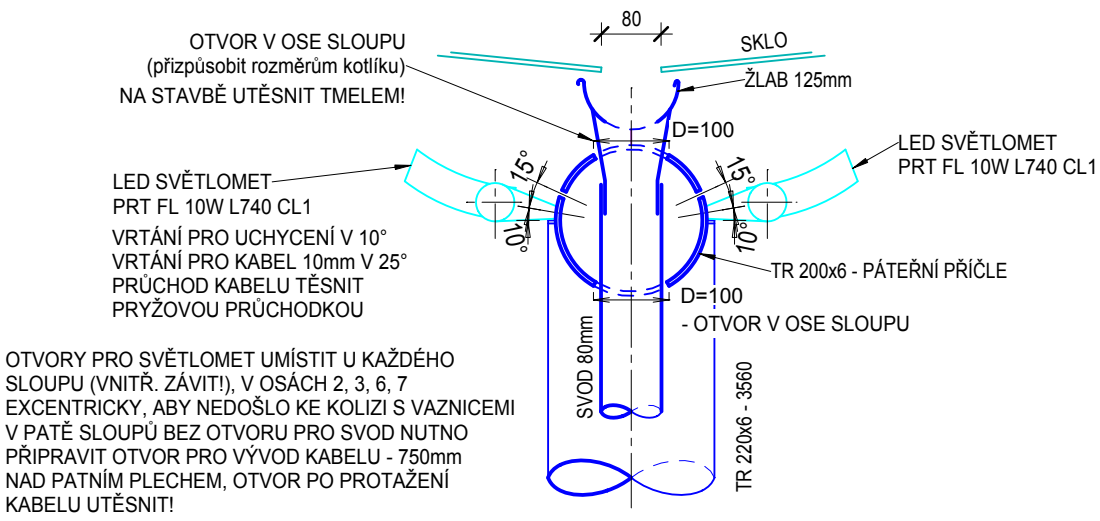
HRUBÝ VÝKAZ OCELI

Pol.	Předmět	Průřez	d. 1 ks (mm <sup>1)</sup> )	ks	délka <sup>1)</sup> celkem(m)	váha <sup>1)</sup> 1m(kg)					poznámka	
1	konzolová vaznice svař.	J120x110x5	1590	112	178,08	17,6		3	1	3	5	<sup>1)</sup> resp. plocha m <sup>2</sup> <sup>2)</sup> váha 1m <sup>3</sup> 1ks
2	pátevní příčle	TR200x6	11700	4	46,8	28,706		1	3	4	4	
3	sloup	TR220x6	3560	16	56,96	31,665		1	8	0	4	
4	patní plech	P10-250x250	0,0625	16	1	80					8	0
Přirážka na drobný materiál a svař								1	0	3	7	16,3%
CELKEM (snáška)								7	4	0	0	kg

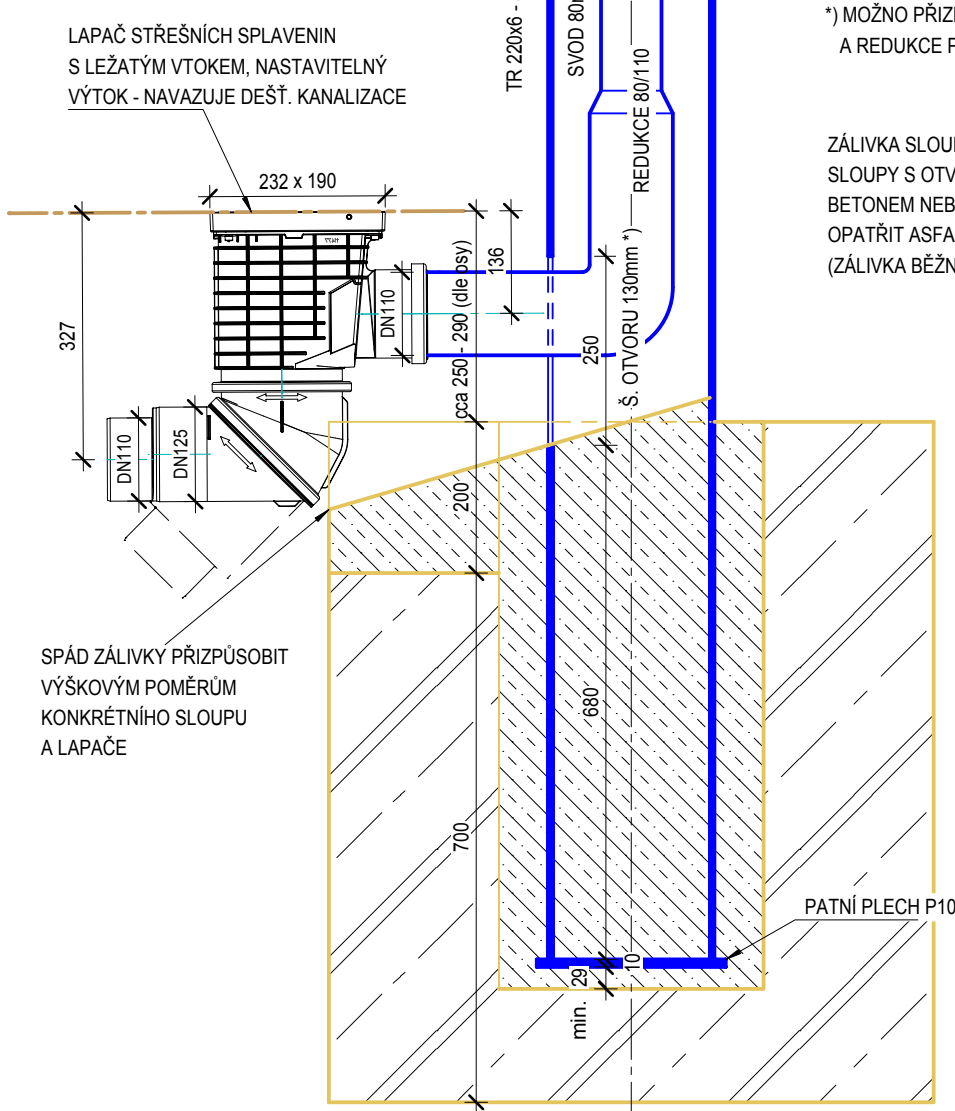


DET "A" - PROSTUP SVODU  
1:10

DET "B" - NÁPOJENÍ PŘÍČLE  
1:10



DET "C" - KALICH A ODVODNĚNÍ  
1:10



OCEL S235-J0, TŘÍDA KONSTRUKCE EXC2  
VŠECHNY PRŮŘEZY UZAVŘENÉ VÍČKOVÁNÍM (VYJMA OTVORŮ PRO ODVODNĚNÍ),  
SPOJE SVAŘOVANÉ (PŘED ZINKOVÁNÍM HRANY ZAKRYTÝ, PO SVAŘOVÁNÍ OPAŘIT  
ZINKOVÝM NÁTĚREM, FINÁLNÍ POVRCHOVÁ ÚPRAVA NÁTĚROVÝM SYSTÉMEM  
NA ZINKOVANÝ POVRCH V ODSTÍNECH RAL 7047 (SLOUPKY), 7046 (OSTATNÍ KCE)  
KOTEVNÍ OBLAST SLOUPŮ AŽ K ÚROVNI U.T. OPAŘIT ASFALTOVÝM NÁTĚREM!  
VŠECHNY SVAŘY VIDITELNÝCH ČÁSTÍ ZABROUŠENÉ

<b>inPlan</b> Inplan CZ s.r.o. dopravní stavby městské inženýrství Majakovského 707/29 360 05 Karlovy Vary www.inplan.cz	Zodpovědný projektant: Ing. Lubor Šimek	Hlavní projektant: Ing. Ota Rezanka	Stavebník: Město Karlovy Vary Moskevská 21, 360 05 Karlovy Vary
	Projektant: Ing. Lubor Šimek	Technická kontrola: Ing. Petr Král	Datum: 02/2018 Úroveň: PDPS Číslo zakázky: 012018 Měřítko: 1 : 50
Zakázka: Karlovy Vary, Horní nádraží - úprava přednádražního prostoru			Paré číslo: Číslo přílohy: B6.4
Část: Příloha: Přístřešky - konstrukce			

Dokumentace lze užívat ve smyslu příslušné smlouvy o dílo, kopírování a rozšiřování bez předchozího souhlasu je zakázáno.